

ขั้นตอนการติดตั้ง VPN Client สำหรับเครื่องผู้ใช้ที่เป็น Mac OS 10.5 Leopard

1. ประวัติการแก้ไข

เวอร์ชัน 1.00: 10 ม.ค. 2556 : ต้นฉบับ

2. จุดประสงค์

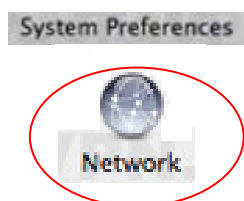
- 2.1. สำหรับเชื่อมต่อ VPN จากเครื่องผู้ใช้ที่อยู่นอกเครือข่ายมหาวิทยาลัยสงขลานครินทร์เพื่อทำให้เครื่องของผู้ใช้เหมือนกับอยู่ภายในเครือข่ายมหาวิทยาลัยฯ เช่น เชื่อมต่อ VPN จากเครื่องที่บ้านผ่าน ADSL หรือเชื่อมต่อ VPN จากเครือข่ายของหน่วยงานอื่นๆ ในขณะที่ท่านได้เดินทางไปทำธุรกิจใดๆ
- 2.2. การเชื่อมต่อ VPN ข้างต้นนี้เหมาะสำหรับผู้ใช้ที่มีความจำเป็นต้องใช้งานใดๆ ซึ่งเป็นงานที่ถูกกำหนดว่ามีสิทธิ์ใช้ได้เฉพาะในอินทราเน็ตมหาวิทยาลัยสงขลานครินทร์เท่านั้น เช่น การค้นหาข้อมูลจากวารสาร E-Journals เป็นต้น

3. ข้อกำหนดของเครื่องผู้ใช้

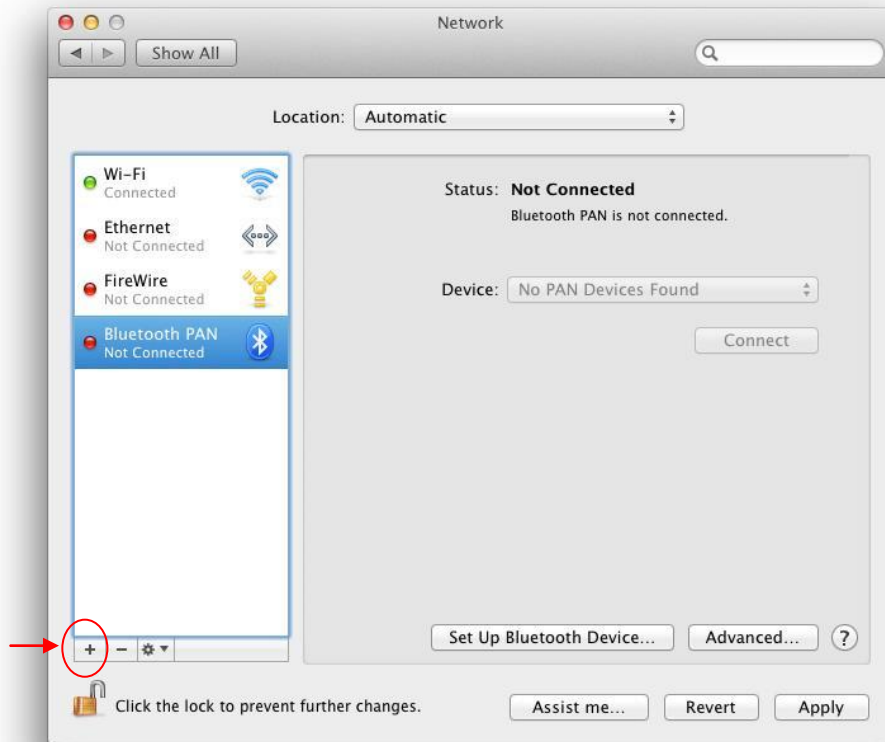
- 3.1. ใช้ระบบปฏิบัติการ Mac OS 10.5 Leopard

4. ขั้นตอนการติดตั้ง

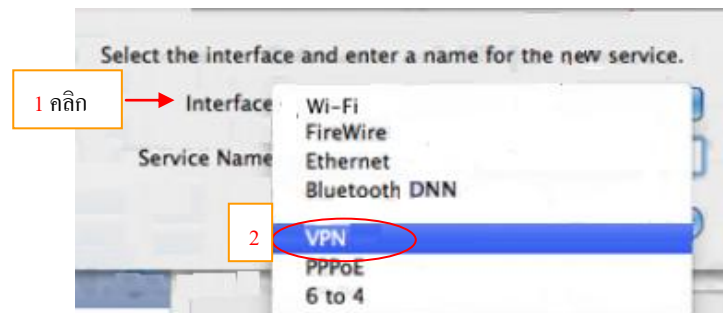
- 4.1. ภายใต้วินโดว์ “System Preferences” ให้คลิกที่ “Network” ดังรูปข้างล่าง



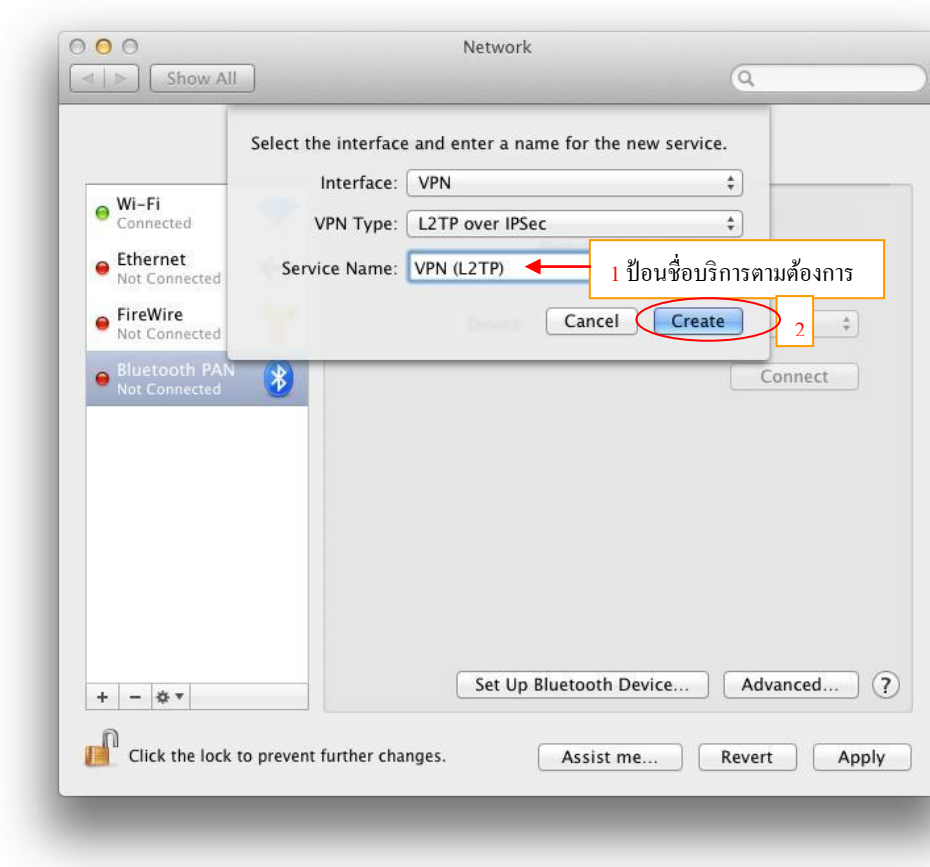
- 4.2. คลิกที่เครื่องหมาย “+” เพื่อสร้างบริการใหม่ ดังรูปข้างล่าง



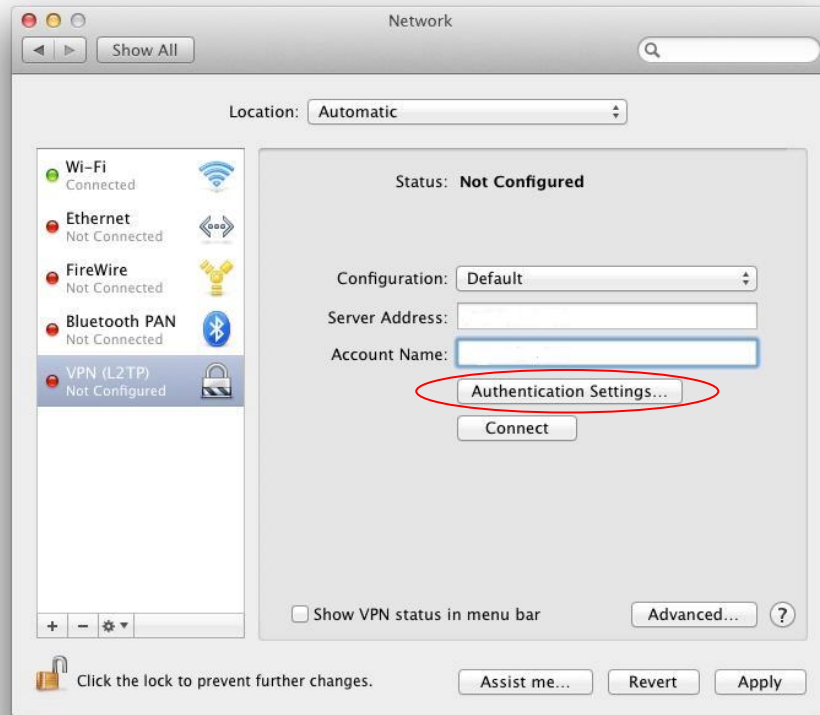
4.3. คลิกในช่อง “Interface” แล้วเลือก “VPN” จากเมนูย่อย ดังรูปข้างล่าง



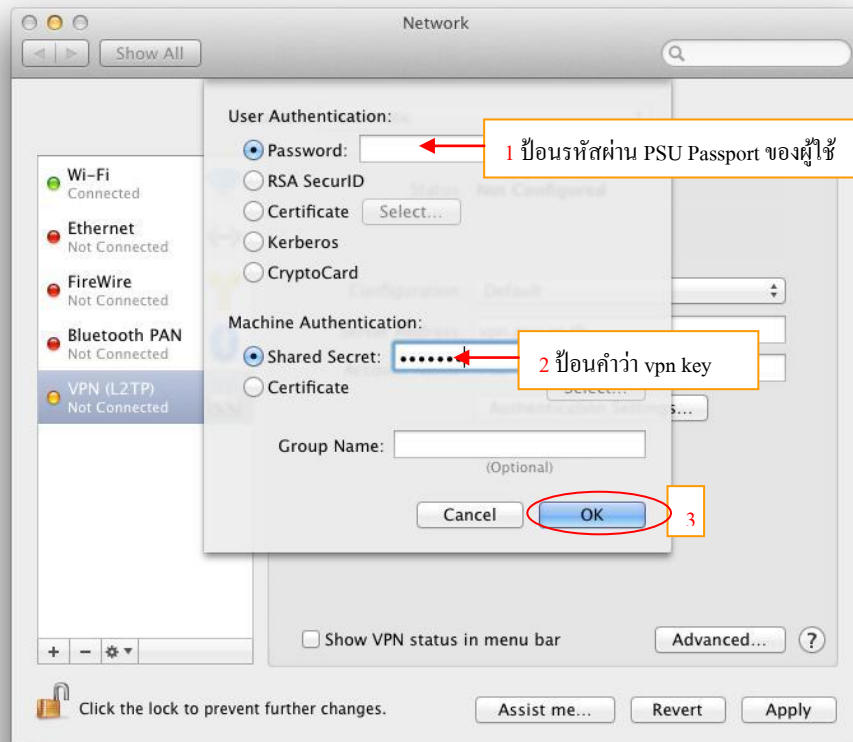
4.4. ในช่อง “Service Name” ให้ป้อนชื่อบริการที่ต้องการ เช่น VPN (L2TP) แล้วคลิกที่ปุ่ม “Create” ดังรูปข้างล่าง



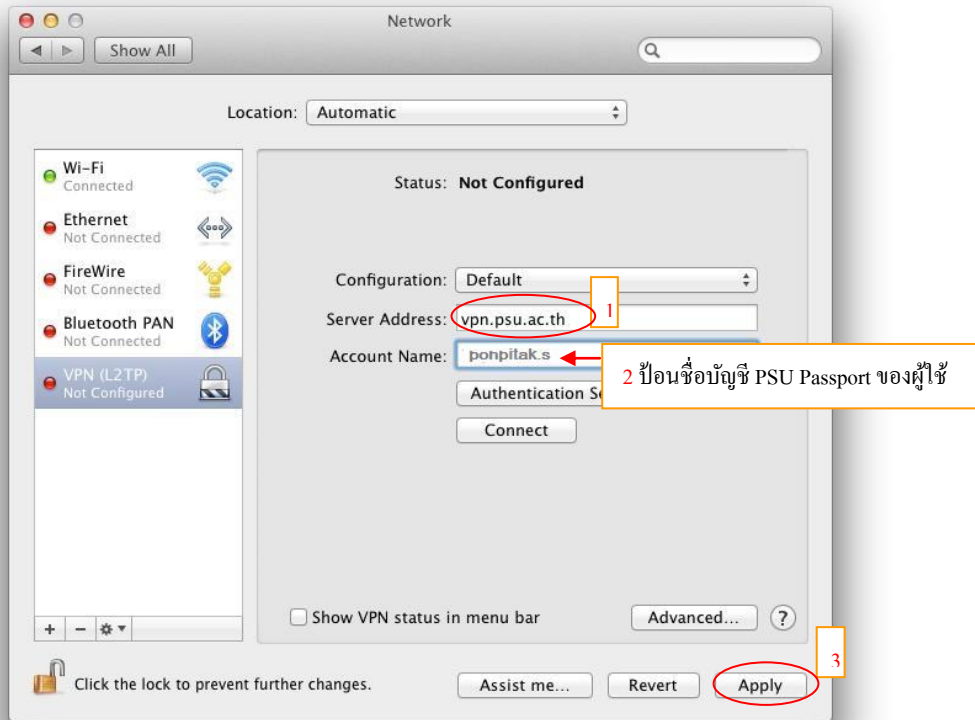
4.5. คลิกที่ปุ่ม “Authentication Settings” ดังรูปข้างล่าง



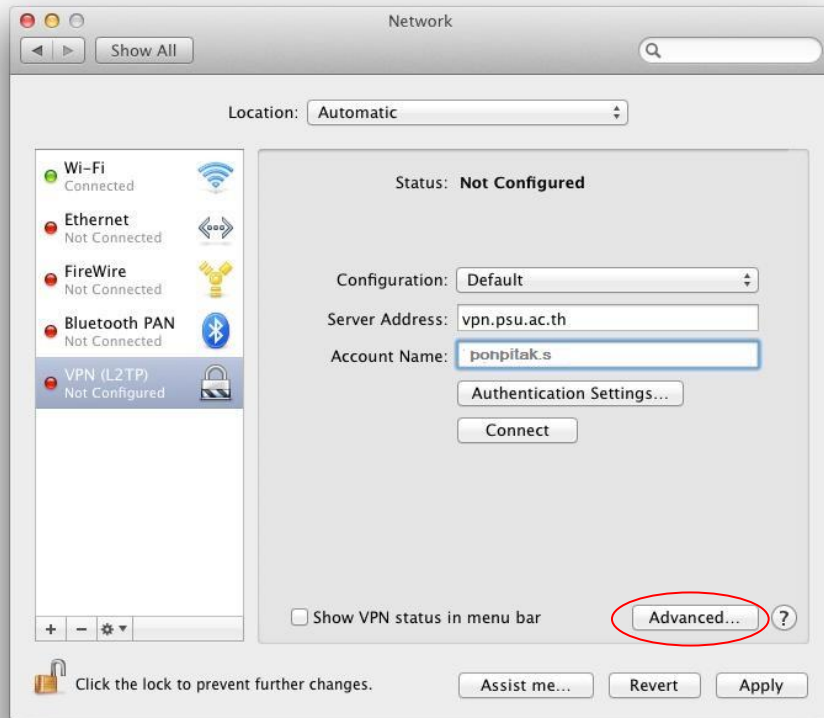
- 4.6. ในช่อง “Password:” ป้อนรหัสผ่าน PSU Passport ของผู้ใช้ ในช่อง “Shared Secret:” ให้ป้อนคำว่า vpn key แล้วคลิกปุ่ม “OK”



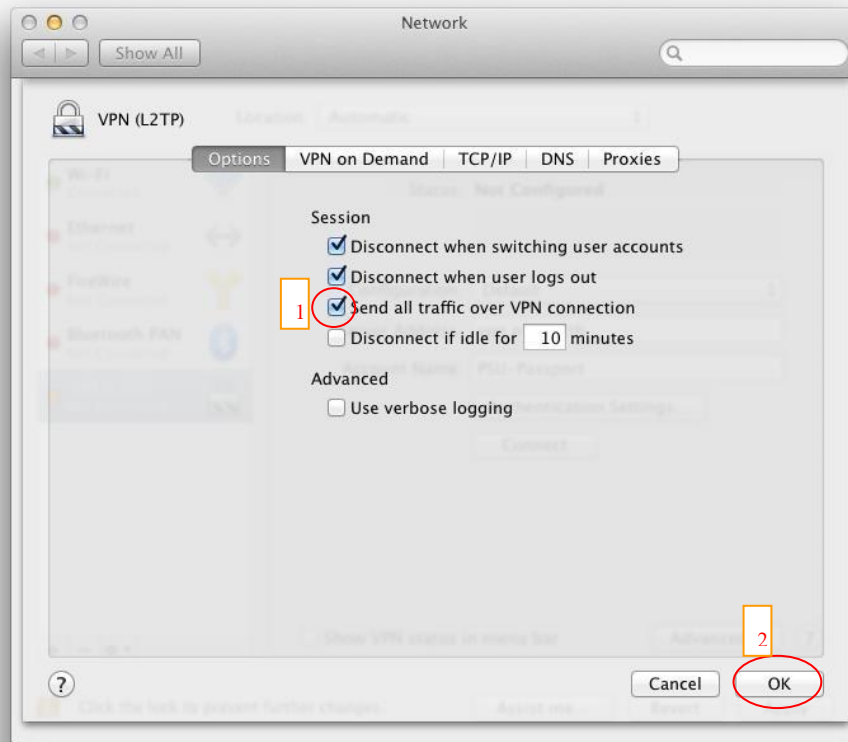
- 4.7. ในช่อง “Server Address:” ให้ป้อนคำว่า `vpn.psu.ac.th` ในช่อง “Account Name:” ให้ป้อนชื่อบัญชี PSU Passport ของผู้ใช้ แล้วคลิกปุ่ม “Apply”



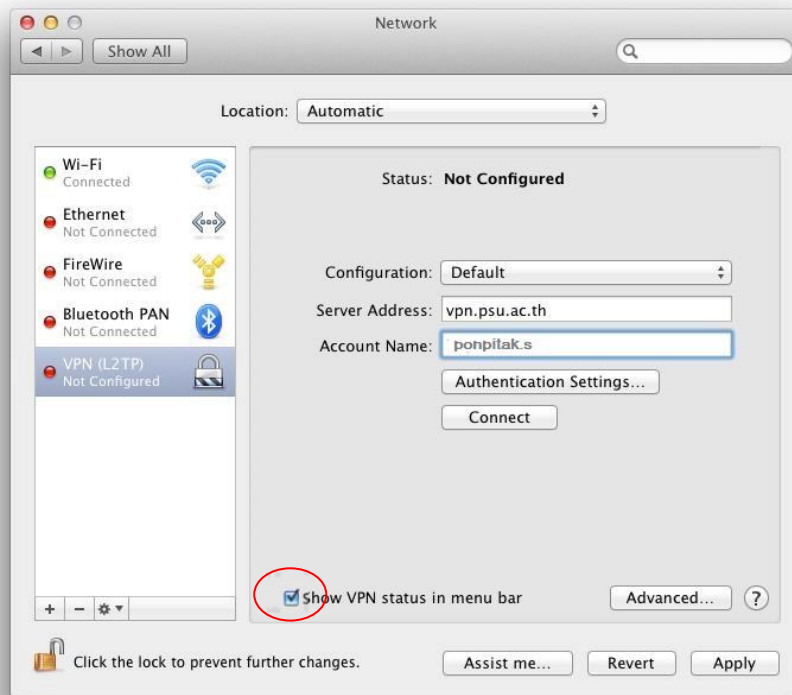
4.8. คลิกปุ่ม “Advanced” ดังรูปข้างล่าง



- 4.9. คลิกให้มีเครื่องหมายถูกหน้าข้อความ “Send all traffic over VPN connection” แล้วคลิกปุ่ม “OK”

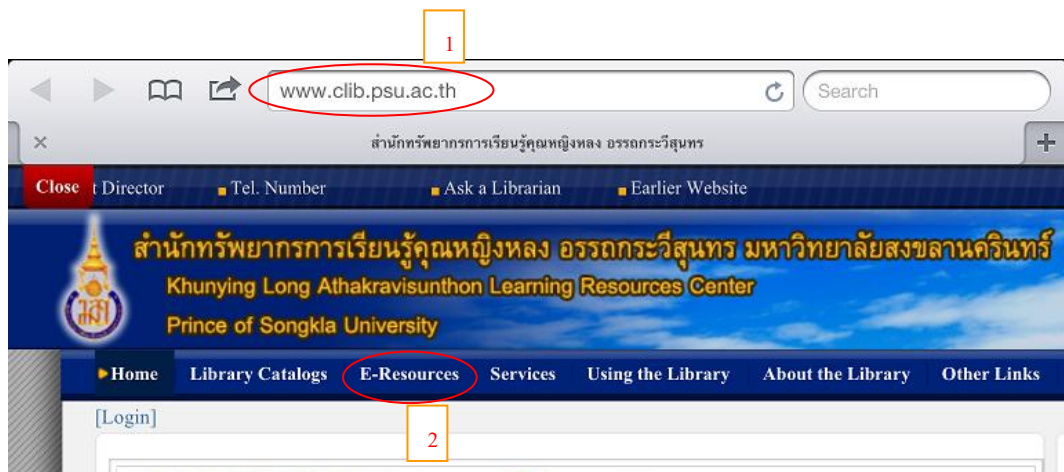


4.10. คลิกให้มีเครื่องหมายถูกหน้าข้อความ “Show VPN status in menu bar” ดังรูปข้างล่าง เพื่อจะสามารถสั่ง connect หรือ disconnect VPN ได้ง่าย



4.11. เชื่อมต่อ VPN โดยคลิกที่ปุ่ม “connect” ที่อยู่ในเมนูบาร์

4.12. ใช้โปรแกรมเว็บเบราว์เซอร์เปิดเว็บไซต์ www.clib.psu.ac.th สำหรับทำการค้นหา E-Journals หรือ E-Databases ที่ต้องการ ดังรูปข้างล่าง



4.13. ในขณะที่เชื่อมต่อ VPN อยู่ ผู้ใช้สามารถใช้งานเครื่องตนเองเสมือนกับว่าผู้ใช้งานกำลังใช้งานอยู่ในเครือข่ายของมหาวิทยาลัยสงขลานครินทร์ อย่างไรก็ตาม ความเร็วในการรับส่งข้อมูลจะช้ากว่าการที่ท่านใช้งานอยู่ในเครือข่ายของมหาวิทยาลัยจริงๆ

4.14. เมื่อต้องการเลิกใช้งาน VPN ให้คลิกที่ปุ่ม “disconnect” ที่อยู่ในเมนูบาร์

4.15. หลังจากหยุดการเชื่อมต่อ VPN แล้ว ผู้ใช้สามารถใช้งานอินเทอร์เน็ตได้ตามปกติ